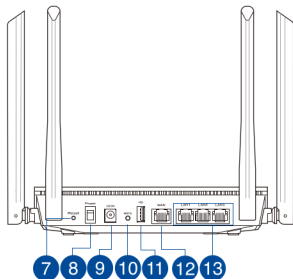
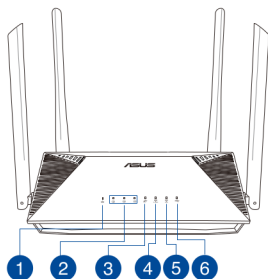


Pakkens indhold

- RT-AX53U
- AC adapter
- Netværkskabel (RJ-45)
- Kvikstartguide

Et hurtigt kig på

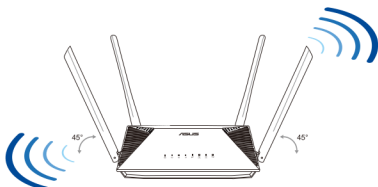


<p>1 Strøm LED</p>	<p>8 Tænd/sluk-knap</p>
<p>2 LAN 1~3 LED</p>	<p>9 Strøm (DCIN) port</p>
<p>3 WAN (Internet) LED</p>	<p>10 WPS knap</p>
<p>4 2.4GHz LED</p>	<p>11 USB 2.0-port</p>
<p>5 5GHz LED</p>	<p>12 WAN (Internet) port</p>
<p>6 USB 2.0 LED</p>	<p>13 LAN 1~3 porte</p>
<p>7 Nulstillingsknap</p>	

Placering af din router

For at opnå den bedste trådløse signaloverførsel mellem den trådløse router og netværksenhederne, som er forbundet til den, skal du sørge for at:

- Stil den trådløse router på et centralt sted for, at få størst trådløs dækning til netværksenhederne.
- Hold enheden væk fra metalforhindringer, og væk fra direkte sollys.
- Hold enheden væk fra Wi-Fi enheder, der kun kører på 802.11g eller 20MHz, 2,4GHz computerudstyr, Bluetooth enheder, trådløse telefoner, transformatorer, kraftige motorer, fluorescerende lys, mikrobølgeovne, køleskab og andet industriudstyr for, at forhindre forstyrrelser eller signaltab.
- Sørg altid for, at opdatere til den nyeste firmware. Besøg ASUS' hjemmeside på <http://www.asus.com> for, at hente de seneste firmwareopdateringer.
- For at sikre det bedst mulige trådløse signal, skal du rette de fire ikke-aftagelige antenner, som vist på tegningen nedenfor.



BEMÆRKNINGE:

- Benyt kun den adapter, som fulgte med i emballagen. Brug af andre adaptere kan forårsage skade på udstyret.

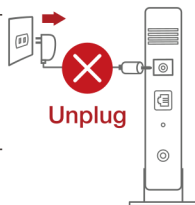
Specifikationer:

Strømadapter (DC)	Strømodgang (DC): + 12V med maks. 1.5A strøm		
Betjeningstemperatur	0~40°C	Opbevarings	0~70°C
Betjeningsfugtighed	50~ 90%	Opbevarings	20 ~ 90%

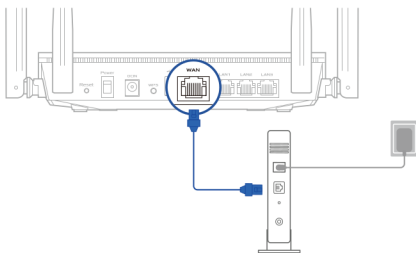
Forberedelse af dit modem

1. **Afbryd ledningen/DSL-modemmet. Hvis enheden indeholder et batteri, skal dette tages ud.**

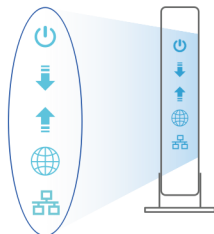
BEMÆRK: Hvis du bruger DSL til dit internet, skal du bruge dit brugernavn/adgangskode fra din internetudbyder (ISP) for at konfigurere routeren.



2. **Tilslut modemmet til routeren med den medfølgende netværkskabel.**



3. **Tænd din kabel/DSL-modem.**
4. **Hold øje med lysindikatorerne på dit kabel/DSL-modem, for at sikre at forbindelsen er aktiv.**

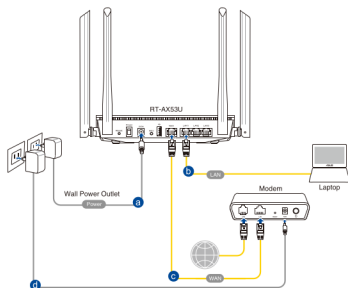


Sådan indstilles din router

Du kan konfigurere din router via en kabelforbundet eller trådløs forbindelse.

A. Kableforbundet forbindelse

1. Slut din router til en stikkontakt og tænd den. Tilslut netværkskablet fra din computer til en LAN-port på din router.



2. Når du åbner en webbrowser, åbnes brugergrænsefladen automatisk. Hvis siden ikke åbner automatisk, skal du indtaste <http://router.asus.com>.
3. Opret en adgangskode til din router, så du forhindrer uautoriseret adgang.

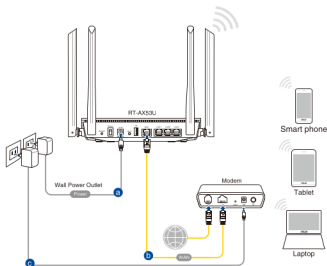
Login Information Setup

Change the router password to prevent unauthorized access to your ASUS wireless router.

Router Login Name	<input type="text" value="admin"/>	
New Password	<input type="password"/>	
Retype Password	<input type="password"/>	<input type="checkbox"/> Show password

B. Trådløs forbindelse

1. Slut din router til en stikkontakt og tænd den.



2. Opret forbindelse til netværksnavnet (SSID), der står på etiketten bund på routeren. For bedre netværkssikkerhed, bedes du skifte til et unikt SSID og oprette en adgangskode.



Navn på Wi-Fi (SSID):	ASUS_XX
-----------------------	---------

* **XX** referer til de sidste to cifre i MAC-adressen. Du kan finde den på etiketten på bundsiden af din router.

3. Du kan konfigurere din router enten via webgrænsefladen eller app'en ASUS Router.

a. Opsætning via webgrænsefladen

- Når du åbner en webbrowser, åbnes brugergrænsefladen automatisk. Hvis siden ikke åbner automatisk, skal du indtaste <http://router.asus.com>.
- Opret en adgangskode til din router, så du forhindrer uautoriseret adgang.

Login Information Setup

Change the router password to prevent unauthorized access to your ASUS wireless router.

Router Login Name

New Password

Retype Password Show password

b. Opsætning via app'en

Download app'en **ASUS Router**, for at konfigurere din router på din mobile enhed.

- Slå Wi-Fi til på din mobile enhed, og opret en forbindelse til dit RT-AX53U-netværk.
- Følg vejledningerne i app'en **ASUS Router**, for at fuldføre opsætningen.



ASUS Router



Sådan husker du dine trådløse routerindstillinger

- Husk dine trådløse indstillinger, når du konfigurerer routeren.

Navn på router:	Adgangskode:
2,4 GHz netværk SSID:	Adgangskode:
5 GHz netværk SSID:	Adgangskode:

Ofte stillede spørgsmål (FAQ)

1. Hvor kan jeg finde yderligere oplysninger om min trådløs router?
 - Teknisk support: <https://www.asus.com/support/>
 - Brugervejledningen kan hentes online på <https://www.asus.com/support>